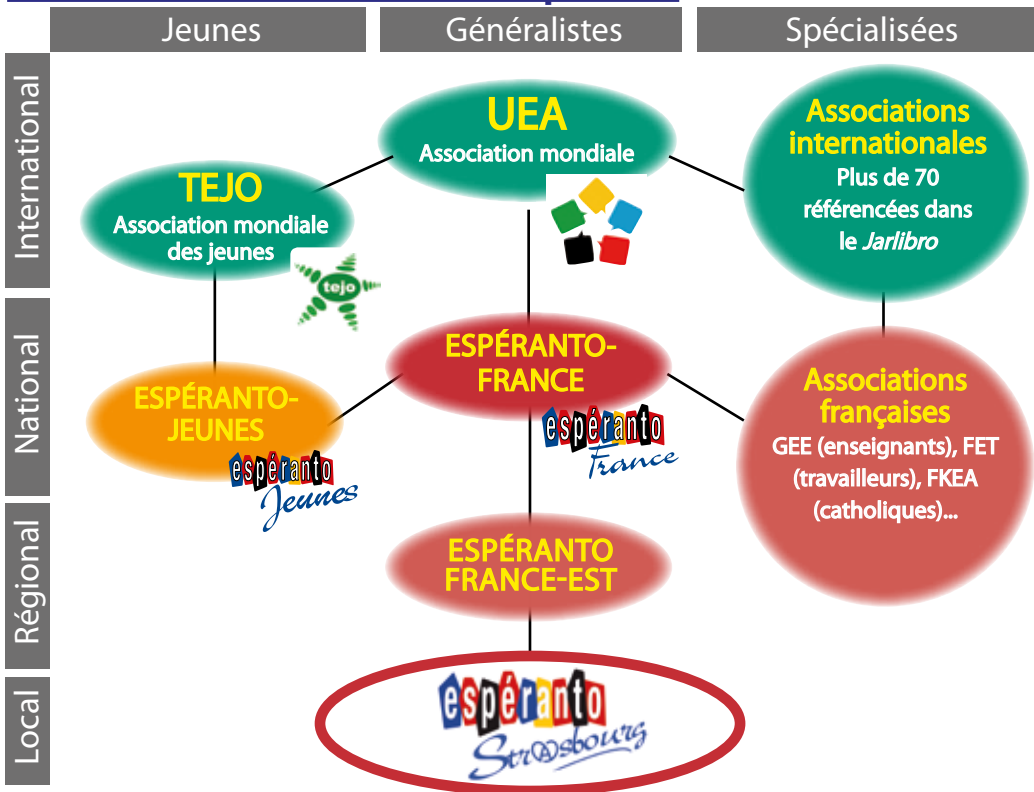


## Relations avec d'autres associations

Espéranto-Strasbourg est membre de la fédération Espéranto-France Est et, de ce fait, affilié à Espéranto-France, Espéranto-Jeunes et à UEA, l'association mondiale d'espéranto. Chaque membre d'Espéranto-Strasbourg **peut également adhérer individuellement** à ces associations afin de bénéficier de leurs services, de recevoir leurs publications et de pouvoir participer à leurs congrès à tarifs préférentiels.

## Panorama des associations d'espéranto



# espéranto

## Strasbourg

Bulletin d'adhésion/d'inscription

Année 2016-2017



**Espéranto-Strasbourg**  
Association culturelle loi 1908  
Tel : 06 60 58 00 40  
[www.esperanto-strasbourg.net](http://www.esperanto-strasbourg.net)  
[info@esperanto-strasbourg.net](mailto:info@esperanto-strasbourg.net)



## Objectifs

Espéranto-Strasbourg vise à **faire connaître** l'espéranto dans la région strasbourgeoise et le Bas-Rhin et à faciliter son **apprentissage** en organisant des cours pour ses adhérents.

Il facilite aussi **l'utilisation** de l'espéranto à ses membres par les différents services et programmes qu'il leur propose.



Notre stand à la rentrée des associations de Strasbourg

## Fonctionnement

L'assemblée générale de tous les membres se réunit chaque année et élit un conseil d'administration qui met en place le programme d'activités de l'association.

La plupart des activités se tiennent à La **Ligue de l'Enseignement du Bas-Rhin**, 15, rue de l'Industrie à Illkirch-Graffenstaden (tram A arrêt Colonne) ou au **Divanoo**, 26a route de Bischwiller à Bischheim. (Pour toute correspondance, voir au dos)

## Pourquoi adhérer ?

Les ressources d'Espéranto-Strasbourg sont constituées essentiellement des dons et cotisations de ses membres. Pour soutenir le développement de l'espéranto dans la région, bénéficier des services de l'association, **devenez membre** d'Espéranto-Strasbourg. Vous serez informé des prochaines manifestations et réunions, bénéficierez de l'assurance de la Ligue de l'enseignement et deviendrez membre d'Espéranto-France et d'Espéranto-France-Est.

Merci pour votre soutien !

## Activités

- Réunions culturelles mensuelles
- Accueil d'espérantophones étrangers
- Présence en stand sur des salons et expositions
- Organisation de conférences sur les questions linguistiques
- Organisation de cours
- Réalisation de campagnes d'informations par voie d'affichage ou dans la presse
- Service de librairie
- Création et mise en place d'expositions sur les langues et sur l'espéranto
- Participation à des apéritifs linguistiques
- Bibliothèque de prêt...

## Bulletin d'adhésion/d'inscription

Année 2016-2017

Nom : ..... Prénom : .....

Adresse : .....

.....

Tel : ..... Date de naissance : ...../...../.....

Adresse électronique : .....

**Cotisation seule** pour l'année scolaire en cours

**Inclus** : Espéranto-Strasbourg + Espéranto France-Est + Espéranto-France + assurance

45 € avec reçu fiscal au lieu de ~~59 €\*~~ **soit 15 € après impôt**

15 € si vous ne payez pas d'impôt sur le revenu au lieu de ~~25 €\*~~

**Cotisation et inscription au cours** organisé par Espéranto-Strasbourg pour l'année scolaire en cours, avec **inclus** : adhésion à Espéranto-Strasbourg + Espéranto France-Est + Espéranto-France + assurance + supports de cours :

75 € (adhésion 45 € avec reçu fiscal + cours 30 €) **soit 45 € après impôt.**

30 € (adhésion 15 € + cours 15 €) si vous ne payez pas d'impôt sur le revenu.

Souhaite devenir sympathisant et verse un **don** de ..... euros.

\*ancien tarif

Date :

Signature :